

Универзитет „Св. Кирил и Методиј“ во Скопје



КРЕАТИВНА АЗБУКА



Автори:

Проф. д-р Фехим Хусковиќ

Проф. д-р Елизабета Томевска-Илиевска

Април 2026

Издавач:

Универзитет „Св. Кирил и Методиј“ во Скопје
Седиште: бул. „Гоце Делчев“ бр. 9, 1000 Скопје
www.ukim.edu.mk

Назив и седиште на печатницата:

Печатница Европа 92
Седиште: ул. Крижевска бр.52 П.Ф. 72, 2300 Кочани

Наслов на публикацијата:

КРЕАТИВНА АЗБУКА

Уредник на издавачка дејност на Универзитетот „Св. Кирил и Методиј“ во Скопје:

проф. д-р Биљана Ангелова, ректор на Универзитетот „Св. Кирил и Методиј“ во Скопје

Автори:

проф. д-р Фехим Хусковиќ и проф. д-р Елизабета Томевска-Илиевска

Дизајн:

Ања Стојадиновска

Лектор:

Валентина Бачваровска

Место на издавање:

Скопје, Република Северна Македонија

Година на издавање и печатење:

2026 година

Тираж на публикацијата:

200 примероци



Проектот „КРЕАТИВНА АЗБУКА“, финансиран од средствата за информативни, културни, спортски, студентски сервиси и други активности на Универзитетот „Св. Кирил и Методиј“ во Скопје и реализиран во 2025 година, има мултидисциплинарен карактер и ги опфаќа областите на ликовната уметност и педагогијата. Посебната специфика на проектот е мултидисциплинарно вмрежување и реализација во соработка помеѓу Факултетот за ликовни уметности - Скопје, со Катедрата по ликовна педагогија и Филозофскиот факултет - Скопје, со Институтот за педагогија. За таа цел, при реализација на проектот беа вклучени професори од соодветните области, стручњак од педагошката/наставната пракса и студенти од Факултетот за ликовни уметности - Скопје.

Вклучени студенти од Факултетот за ликовни уметности - Скопје:

Ања Стојадиновска (А, З, Ќ, Л, Љ)

Ванеса Ода (В, О)

Вилијам Стојановски (И, Х)

Јована Ангелкоска (Р, У)

Јана Бутеска (Ј, Б)

Дарко Бојовски (Д, Е)

Ана Гошева (Г, Ж)

Марија Димшоска (М, Н)

Софија Костова (С, К)

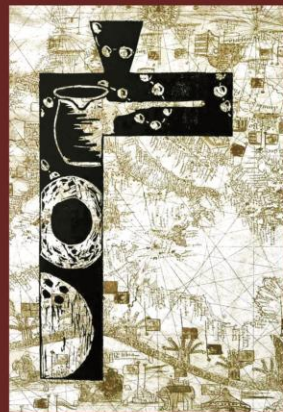
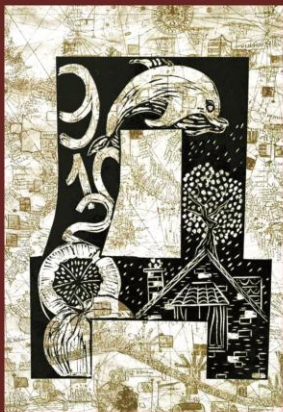
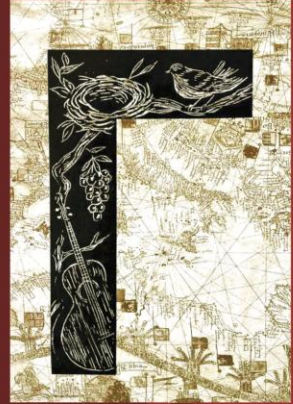
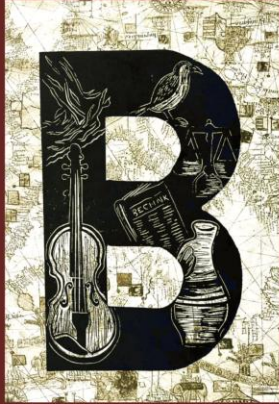
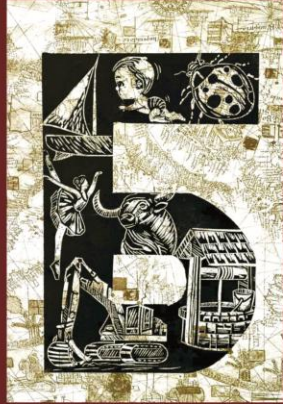
Ева Пецакова (Ѓ, Џ)

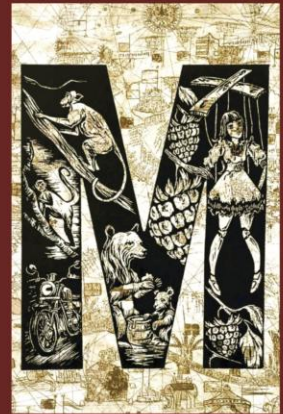
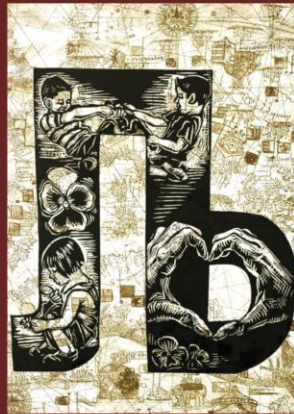
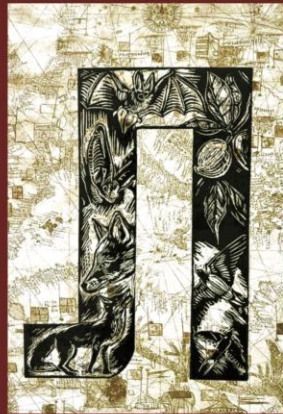
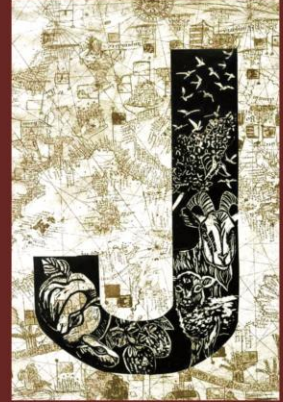
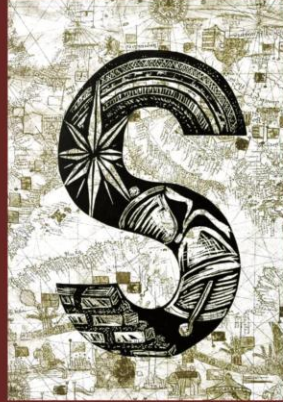
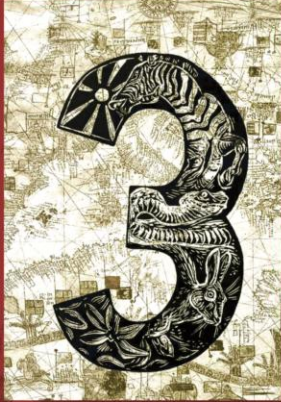
Марко Поповиќ (П, Т)

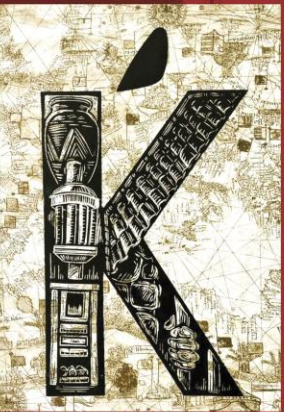
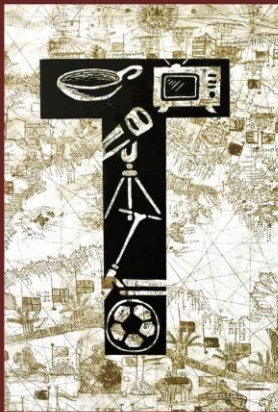
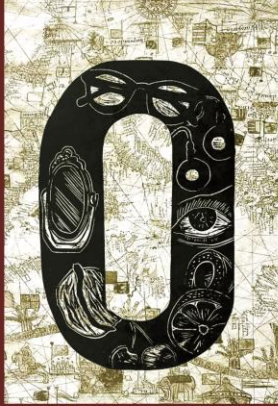
Ана Паноска (S, Ч)

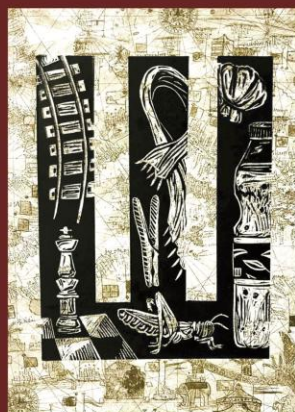
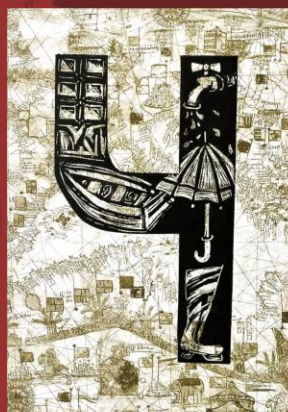
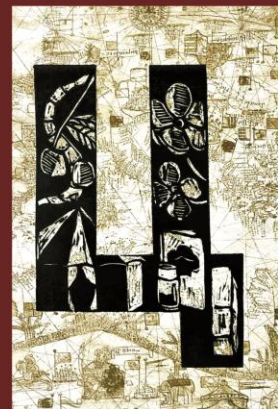
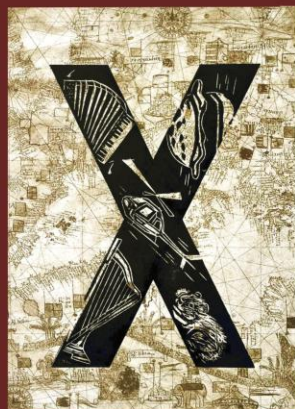
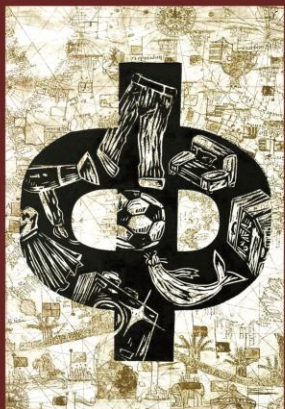
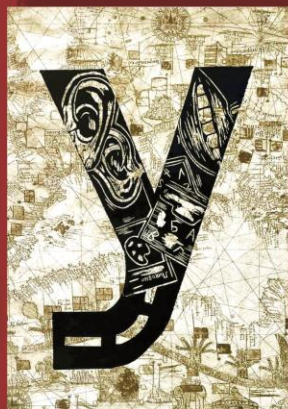
Јана Стојкова (Ш, Ф)

Ајла Шабовиќ (Њ, Џ)









Проф. д-р Фехим Хусковиќ, професор на Факултетот за ликовни уметности – Скопје, при Универзитетот „Св. Кирил и Методиј“ во Скопје

Синтеза на традицијата и современиот ликовен израз

Проектот „Креативна азбука“ претставува значаен творечки и истражувачки предизвик за студентите од Факултетот за ликовни уметности – Скопје, Катедра за ликовна педагогија.

Неговата концепција се темели на продлабочено истражување на формата на буквата како визуелен знак, но и како носител на културна меморија, историска традиција, идентитет и лична асоцијација.

Преку овој проект буквата се третира не само како средство за писмена комуникација, туку и како автономен ликовен елемент со сопствена естетска вредност.

За првпат студентите се соочија со задача што бара длабока симболичка, интелектуална и емоционална ангажираност - преку ликовен израз да ја оживеат буквата, враќајќи се мисловно во детството, во моментот кога првпат ги учеле азбучните знаци. Токму тој чин на повторно откривање на буквата отвори простор за лични сеќавања, асоцијации и индивидуални интерпретации. Буквата повеќе не е само графема, туку станува симбол, раскажувач и визуелна порака што комуницира со набљудувачот.

Посебен предизвик претставуваше интегрирањето на мотиви од флората и фауната, предмети и појави во самата структура на буквата. Преку внимателна стилизација, аналитички пристап и креативна трансформација, студентите внесоа органски форми, движење, ритам и живот во композицијата. На овој начин се создаде визуелна симбиоза меѓу природните елементи и графемската форма.

Секоја буква доби карактер, динамика и сопствена визуелна наратива, создавајќи хармоничен спој меѓу природата и писмото, меѓу традицијата и современиот ликовен израз.

Изборот на графичката техника линорез дополнително ја продлабочи уметничката и педагошката вредност на проектот. Линорезот, со својата специфична можност за постигнување контраст, ритам, јасна силуета и богата текстуалност, овозможува прецизно дефинирање на формата и силна визуелна експресија. Текстуалните површини создаваат игра на светлина и сенка, го насочуваат погледот на набљудувачот и придонесуваат за полесно и појасно препознавање на буквата како централен елемент во композицијата. Воедно, техниката бара трпеливост, дисциплина и техничка уметност, што дополнително придонесува за развојот на професионалните компетенции кај студентите.

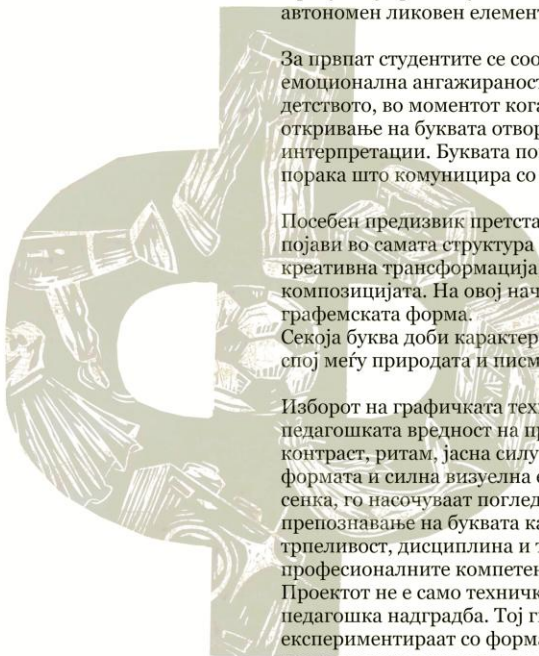
Проектот не е само техничка вежба, туку комплексен процес на истражување, самоизразување и педагошка надградба. Тој ги поттикнува студентите да размислуваат критички, да експериментираат со формата, да анализираат композиција и да создадат оригинално ликовно решение што носи личен печат и авторска препознатливост.

Преку ваквиот пристап се развиваат нивните креативни компетенции, естетскиот сензибилитет, визуелната писменост и способноста за современа визуелна комуникација.

„Креативната азбука“ на тој начин претставува мост меѓу минатото и сегашноста, меѓу традиционалното писмо и современата уметничка интерпретација.

Проектот остава траен белег во професионалниот и личниот развој на студентите, поттикнувајќи ги кон понатамошни истражувања во областа на графичкиот дизајн и ликовната педагогија.

Тој сведочи за моќта на буквата како универзален симбол, културен код и неисцрпен извор на инспирација во современото уметничко творештво.



Проф. д-р Елизабета Томевска-Илиевска, професор на Филозофскиот факултет - Скопје при Универзитетот „Св. Кирил и Методиј“ во Скопје

Симбиозата на педагогијата и ликовната уметност јазично и ликовно описменува

Проектот „Креативна азбука“ има мултидисциплинарен карактер и ги опфаќа областите на педагогијата и ликовната уметност. За таа цел беа вклучени професори од соодветните области, стручњак од педагошката/наставната пракса и студенти од Факултетот за ликовни уметности - Скопје.

Посебната специфика на проектот е меѓуфакултетското вмрежување, па така овој проект е реализиран во соработка со Филозофскиот факултет – Скопје, Институтот за педагогија.



Врз основа на извршени анализи од истражувањата констатирано е дека учениците во првиот образовен циклус (од I до III одделение) имаат тешкотии во процесот на јазичното описменување, особено во делот на читањето. Од друга страна, пак, според наставните планови и програми по Македонски јазик, по завршувањето на првото одделение од учениците се очекува да го совладаат процесот на читање. Имајќи предвид дека глобалното читање е најблискиот модел на читање кај децата уште од предучилишна возраст и истиот има улога да го доближи детето/ученикот до она што го очекува при процесот на изучувањето на буквите од азбуката, како и нивното поврзување во зборови, односно со процесот на почетното описменување. Во согласност со развојните карактеристики, учениците од раноучилишна возраст најдобро учат преку слики и колоритни илустрации, претставени на креативен начин, што дополнително помага да се совлада наученото во целина. Овој концепт на учење овозможува интегриран пристап при постигнувањето на целите на наставните предмети Македонски јазик и Ликовно образование при стекнувањето на знаењата и развивањето на вештините. Ова се причините заради кои се започна со реализација на ваков вид мултидисциплинарен проект, кој по својата оригиналност е прв во нашата земја. Проектната идеја и авторство ја даваат универзитетските професори како носители на проектот и тие ја менторираа целокупната практичната реализација, во која беа вклучи студенти од Факултетот за ликовни уметности, а како краен резултат произлезе оригинално графичко решение, односно изработена мапа со 31 уметничко дело.

Секоја креативно илустрирана буква се претставува на посебно уметничко дело. Уметничките дела, со кои се претставени 31 буква, ја сочинуваат графичката мапа „Креативна азбука“. Уметничкото дело „Креативна азбука“ резултира со организирање на Изложба на графичката мапа и нејзина постојана поставка насловена како „Сид на креативна азбука“. Постојаните поставки се планира да бидат изложени во просториите на Ректоратот на Универзитетот „Св. Кирил и Методиј“ во Скопје, на Факултетот за ликовни уметности - Скопје и на Филозофскиот факултет - Скопје. Ваквиот креативен, уметнички и оригинален начин на претставување на буквите од македонската азбука, претставува развивање на педагошките, методичките и уметничките компетенции на студентите за оспособување за изработка на современи методичко-дидактички средства и материјали со цел ефикасна примена во наставата, но и во слободното време на учениците. Студентите преку ова уметничко дело „Креативна азбука“ се поттикнуваат да создаваат креативни дела, чијашто крајна цел е поттикнување на љубопитноста кај учениците за јазично и уметничко „описменување“, а истовремено развивајќи ја љубовта и интересот за изучување на македонскиот јазик и уметноста.

Преку овој проект Универзитетот ќе покаже добра практика, освен за меѓуфакултетско вмрежување, и за вмрежување со потсистемот на основното воспитание и образование, а преку холистичкиот пристап меѓу единиците, ќе се промовираат добри практики за развивање на современи педагошки компетенции за идните наставници по ликовно образование и педагогија, како и осовременување на практичната работа на студентите.



CIP - Каталогизација во публикација
Национална и универзитетска библиотека "Св. Климент Охридски", Скопје

37.01:76

ХУСКОВИЌ, Фехим

Креативна азбука / автори Фехим Хусковиќ, Елизабета
Томевска-Илиевска. - Скопје : Универзитет "Св. Кирил и Методиј", 2026. -
12 стр. : илустр. ; 21 см

ISBN 978-9989-43-553-9

1. Томевска-Илиевска, Елизабета [автор]

COBISS.MK-ID 68596997



